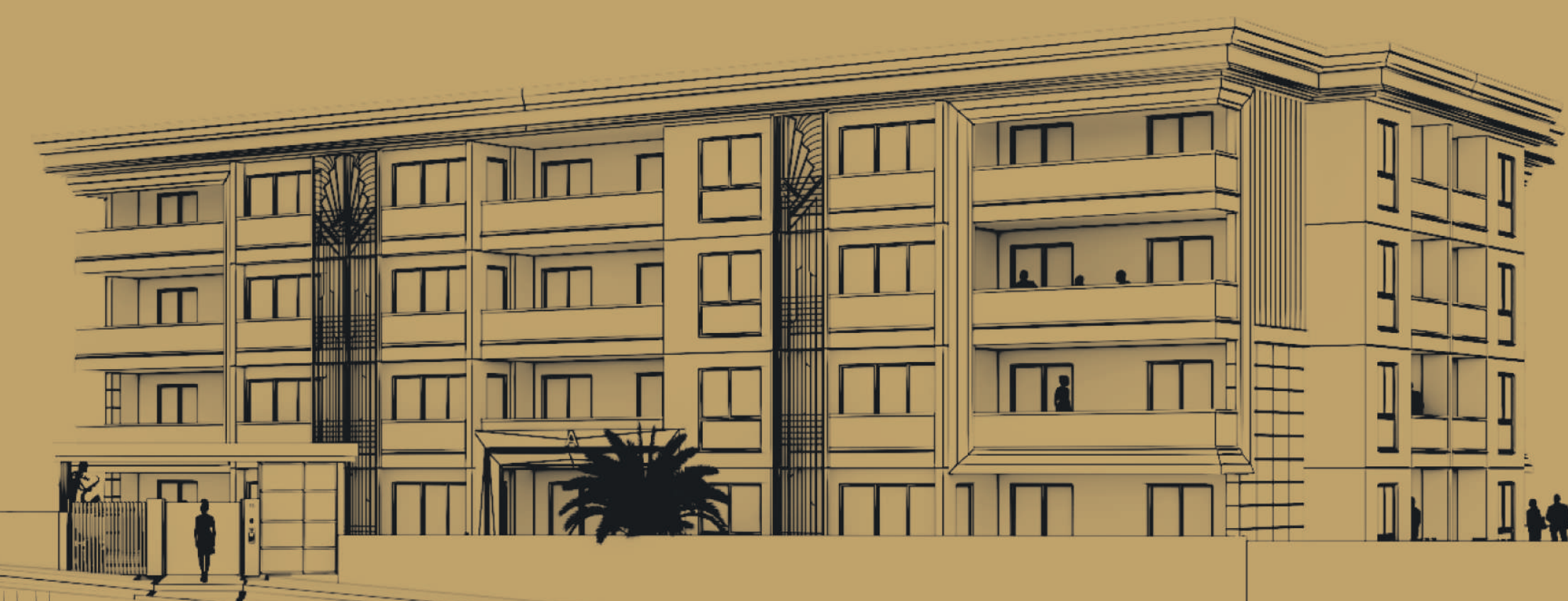
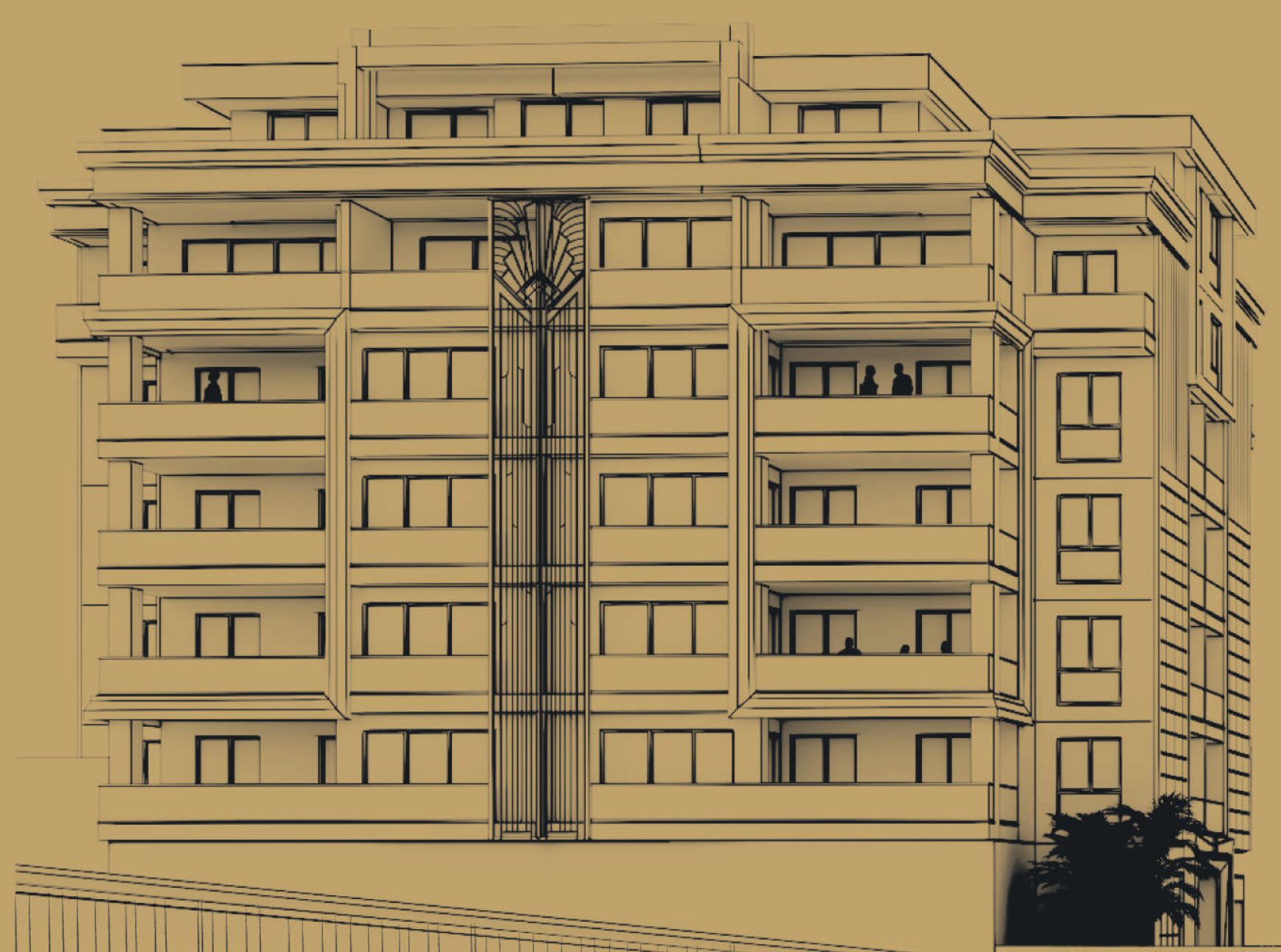


[www.bastinsaat.com](http://www.bastinsaat.com)



*For Life 5*



*For Life 5*



*For Life 5*

Ticari yolculuğumuza Bursa'da otomotiv sanayi ve gayrimenkul danışmanlık gibi iki farklı sektörde hizmet veren firmalarımızın bilgi ve deneyimlerini farklı sektörlerde de değerlendirmek amacı ve istihdam ve kalkınmaya katkı sağlamak arzusu ile **BAST** İnşaat'ı kurduk.

**BAST** İnşaat estetik, kalite ve konforu üst düzeyde buluşturarak seçkin bir mimari ve ileri teknoloji ile donatılmış, çevre dostu yapılar inşa ederek yatırımcılarına yüksek katma değer sağlamayı hedeflemektedir.

Müşteri memnuniyetini en değerli ilkesi olarak benimseyen firmamız, en itibarlı çözüm ortakları, en kaliteli tedarikçiler ve alanında donanımlı personeller ile çalışmaktadır.

Ayrıntılara verdiği önem ile müşterilerine sıra dışı bir hizmet sunmayı amaçlayan **BAST** 'For Life' sloganıyla projelerini hayata geçirmeye devam edecektir.



**BAST**







Şehrin  
Karmaşasından Uzak  
Ama Şehrin Tam  
Ortasında







Top Life 5



Doğadan ilham alan bir mimari,  
sürdürülebilir bir yaşamın yeni adresi;

*For Life 5*







Sizi 365 gün dopdolu bir hayatın keyfini sürmeye davet ediyoruz.

*For Life 5*







Kapalı Yüzme Havuzu  
(Isıtmalı)  
Çocuk Yüzme Havuzu  
Fitness Salonu  
Pilates ve Yoga Stüdyosu  
PlayStation Odası  
Türk Hamamı  
Sosyal Kulüp ve Cafe  
0-6 Yaş Çocuk Oyun Odası



45 Seçkin aile için,  
en ince ayrıntısına kadar düşünülmüş,  
ailece keyifli anılar biriktireceğiniz  
zengin sosyal alanlar.





Her Anı Dolu Dolu Bir Sosyal Yaşam ile  
Hayatın Ritmini Yakalayın





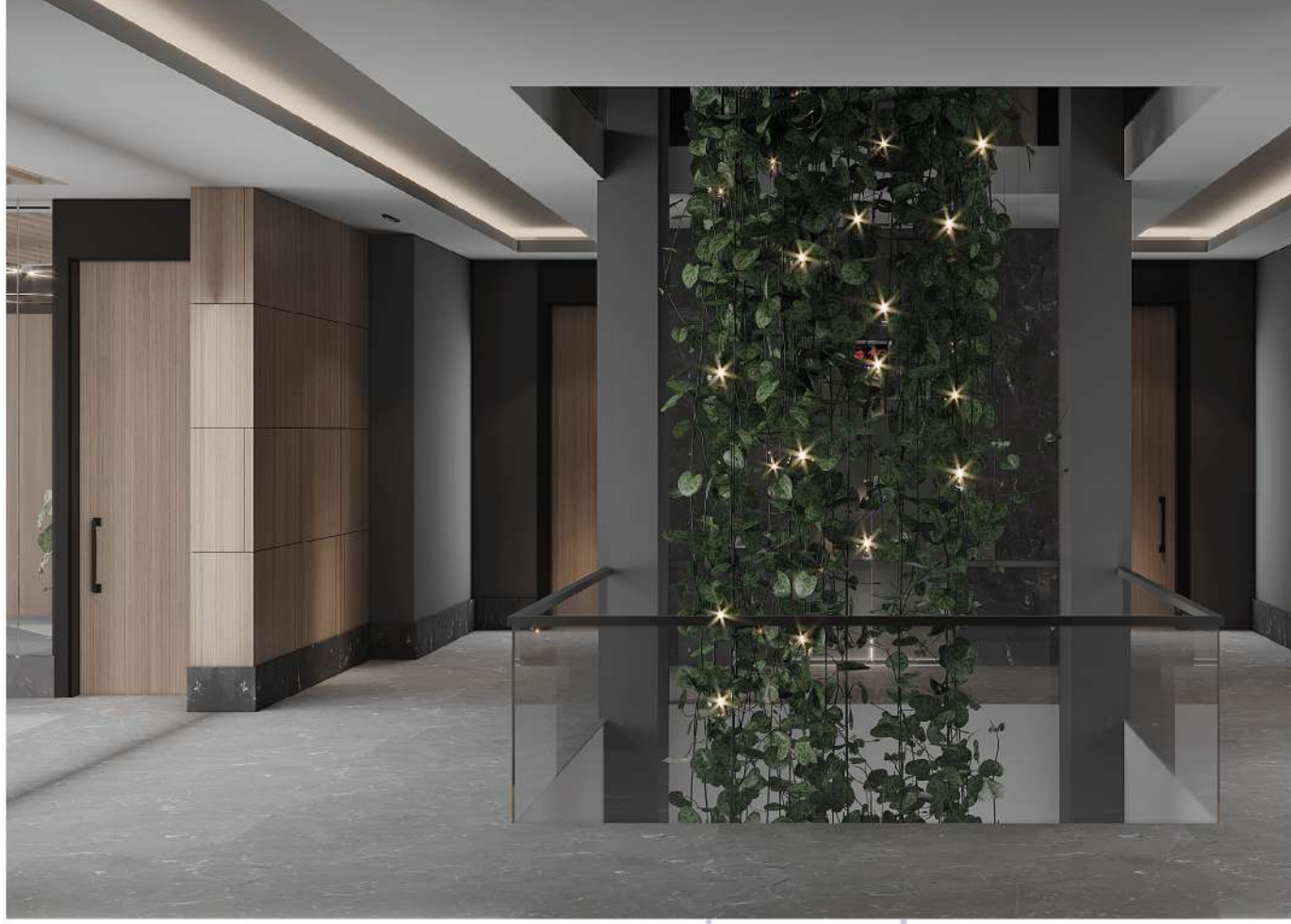
Yaşamınızı daha değerli  
kılacak, Sevdikleriniz  
ile birlikte dolu dolu  
yaşayabileceğiniz  
sosyal yaşam olanakları  
For life 5' te sizi bekliyor.



Ayrıcalıklı, keyifli ve  
benzersiz, sadece size  
özel bir dünya ile  
For Life 5 sizin ve  
ailenizin vazgeçilmez  
bir parçası olacak.







Sizin için en ince ayrıntısına kadar düşünülmüş bir proje..

*For Life 5*







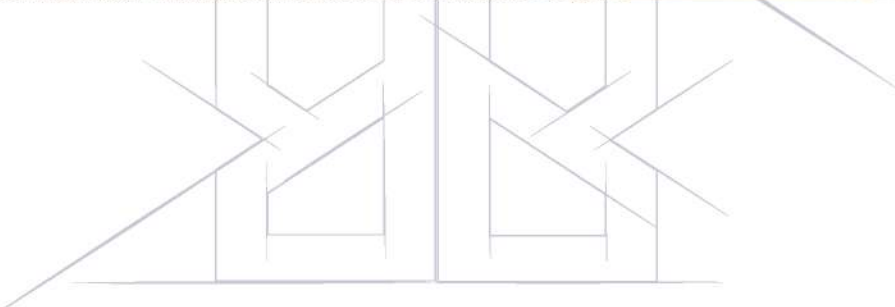
**Giriş - Lobi alanlarımız benzersiz bir konseptte tasarlandı.  
Mimarinin ve ihtişamın göz alıcı pırıltısı girişte sizi  
ve misafirlerinizi karşılıyor olacak.**

*For Life 5*





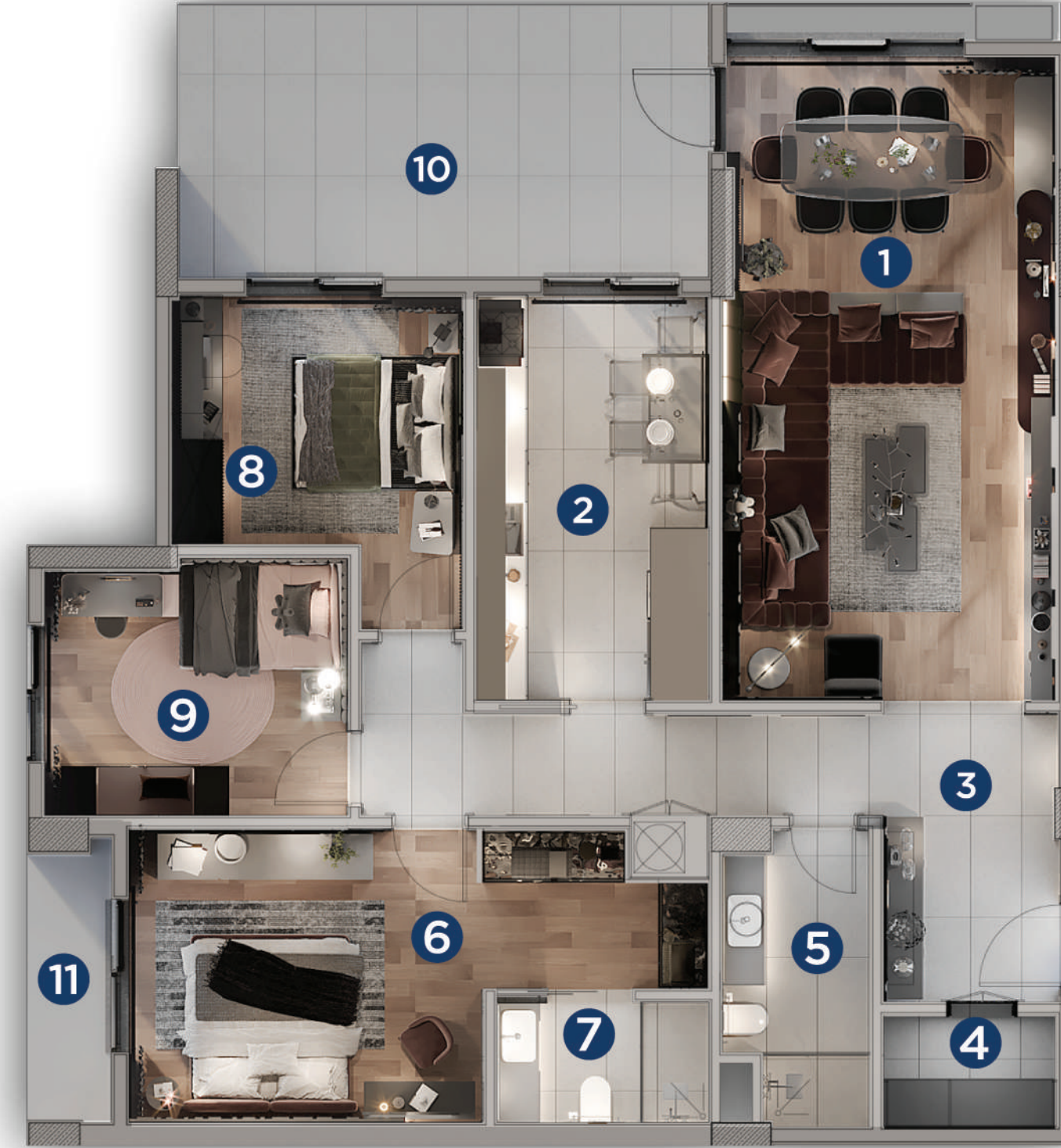












## 3+1 A BLOK 166.7 m<sup>2</sup> KÖŞE DAİRE

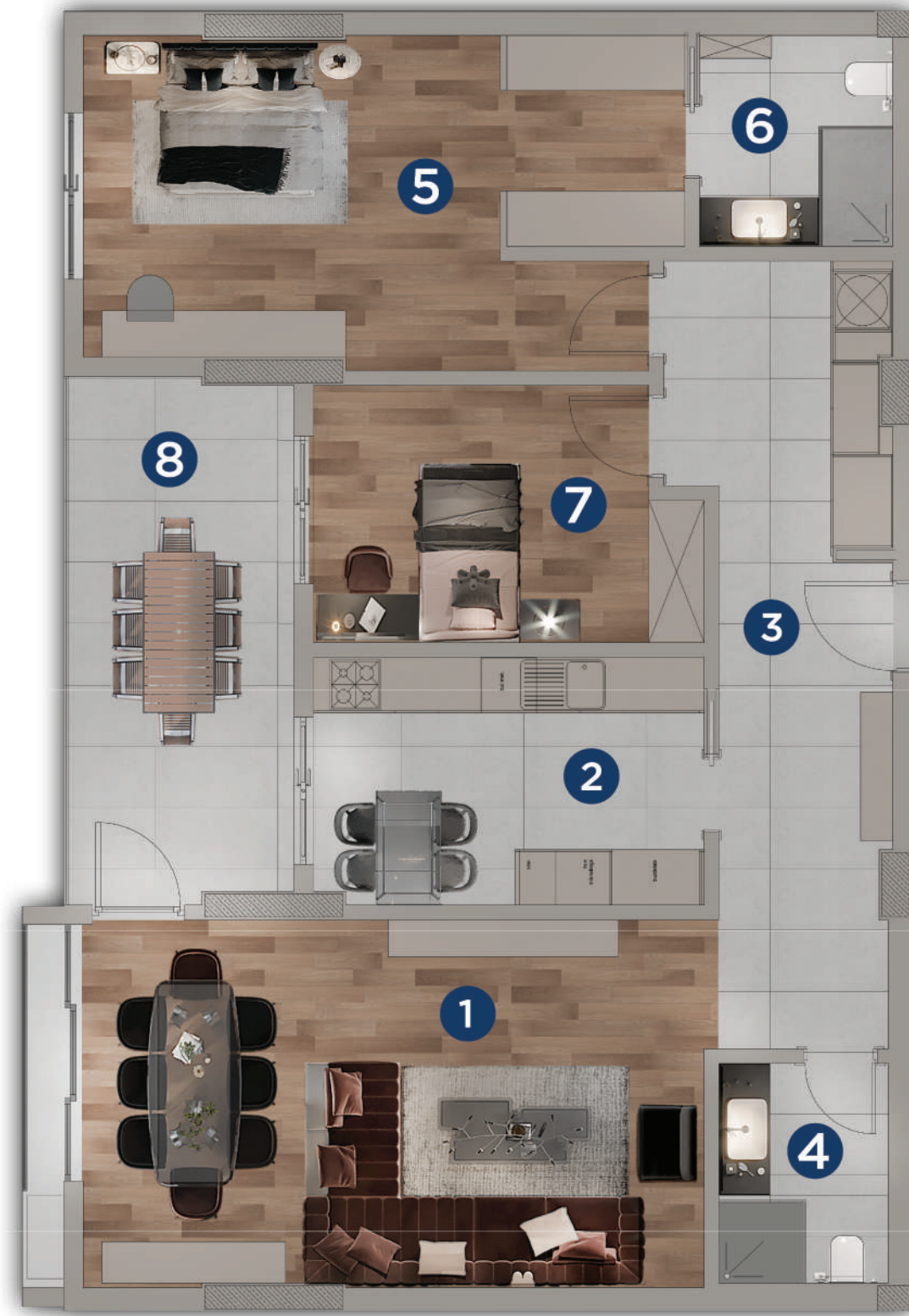
Net Alan ..... 151.7 m<sup>2</sup>  
Brüt Alan ..... 166.7 m<sup>2</sup>  
Ortak Alan Payı ..... 42 m<sup>2</sup>  
Genel Brüt Alan ..... 208.7 m<sup>2</sup>



|                  |                     |                    |                     |
|------------------|---------------------|--------------------|---------------------|
| 1 Salon .....    | 34 m <sup>2</sup>   | 7 Ebv. Banyo ..... | 4.5 m <sup>2</sup>  |
| 2 Mutfak .....   | 14.5 m <sup>2</sup> | 8 Oda 1 .....      | 13.5 m <sup>2</sup> |
| 3 Hol .....      | 16 m <sup>2</sup>   | 9 Oda 2 .....      | 12.5 m <sup>2</sup> |
| 4 Vestiyer ..... | 3.5 m <sup>2</sup>  | 10 Balkon 1 .....  | 20 m <sup>2</sup>   |
| 5 Banyo .....    | 7.2 m <sup>2</sup>  | 11 Balkon 2 .....  | 3.5 m <sup>2</sup>  |
| 6 Ebv. Oda ..... | 22.5 m <sup>2</sup> |                    |                     |





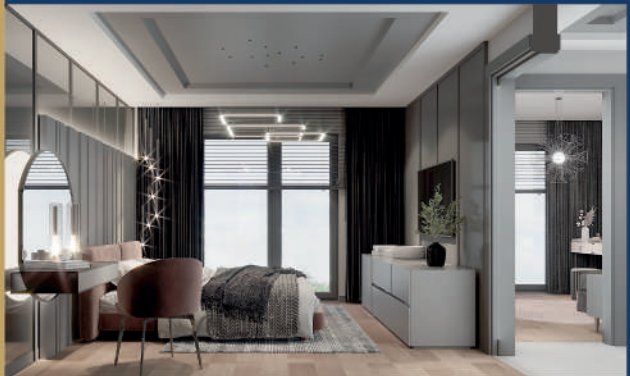


## 2+1 A BLOK 142.6 m<sup>2</sup> ORTA DAİRE

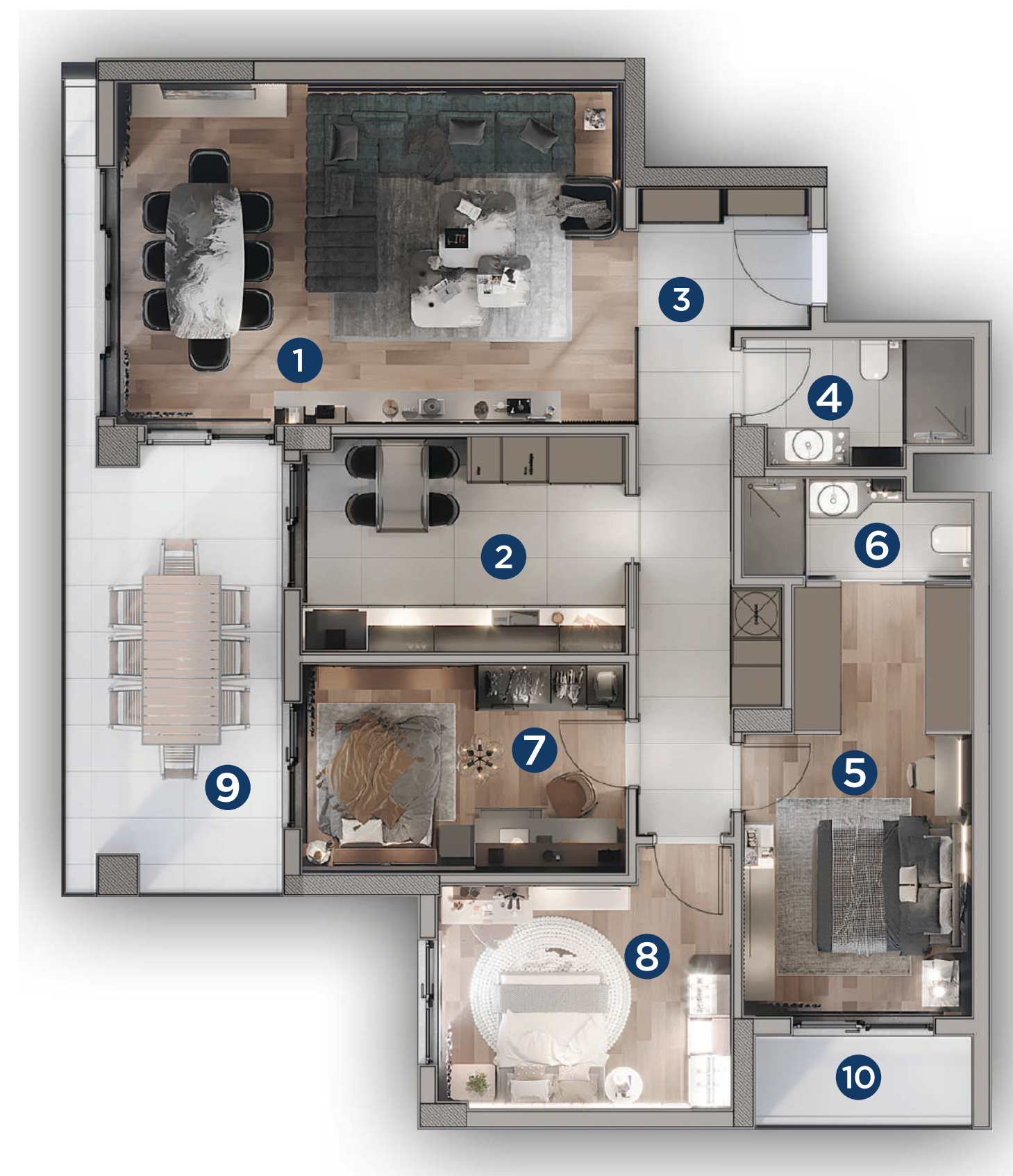
Net Alan .....127.6 m<sup>2</sup>  
Brüt Alan .....142.6 m<sup>2</sup>  
Ortak Alan Payı .....42 m<sup>2</sup>  
Genel Brüt Alan ..... 184.6 m<sup>2</sup>



|                |                     |                    |                     |
|----------------|---------------------|--------------------|---------------------|
| 1 Salon .....  | 30 m <sup>2</sup>   | 5 Ebv. Oda .....   | 25.4 m <sup>2</sup> |
| 2 Mutfak ..... | 12.9 m <sup>2</sup> | 6 Ebv. Banyo ..... | 5.8 m <sup>2</sup>  |
| 3 Hol .....    | 18.6 m <sup>2</sup> | 7 Oda .....        | 13 m <sup>2</sup>   |
| 4 Banyo .....  | 5.4 m <sup>2</sup>  | 8 Balkon .....     | 16.5 m <sup>2</sup> |







**3+1 B BLOK**  
**152.6 m<sup>2</sup>**  
**KÖŞE DAİRE**

Net Alan ..... 137.6 m<sup>2</sup>  
 Brüt Alan ..... 152.6 m<sup>2</sup>  
 Ortak Alan Payı ..... 42 m<sup>2</sup>  
 Genel Brüt Alan ..... 194.6 m<sup>2</sup>



|                  |                     |                    |                     |
|------------------|---------------------|--------------------|---------------------|
| 1 Salon .....    | 33 m <sup>2</sup>   | 6 Ebv. Banyo ..... | 4.6 m <sup>2</sup>  |
| 2 Mutfak .....   | 13 m <sup>2</sup>   | 7 Oda 1 .....      | 13.8 m <sup>2</sup> |
| 3 Hol .....      | 12.5 m <sup>2</sup> | 8 Oda 2 .....      | 13.5 m <sup>2</sup> |
| 4 Banyo .....    | 6 m <sup>2</sup>    | 9 Balkon 1 .....   | 19 m <sup>2</sup>   |
| 5 Ebv. Oda ..... | 18.5 m <sup>2</sup> | 10 Balkon 2 .....  | 3.7 m <sup>2</sup>  |







**3+1** B BLOK  
213 m<sup>2</sup>  
KÖŞE DUBLEX  
ALT KAT

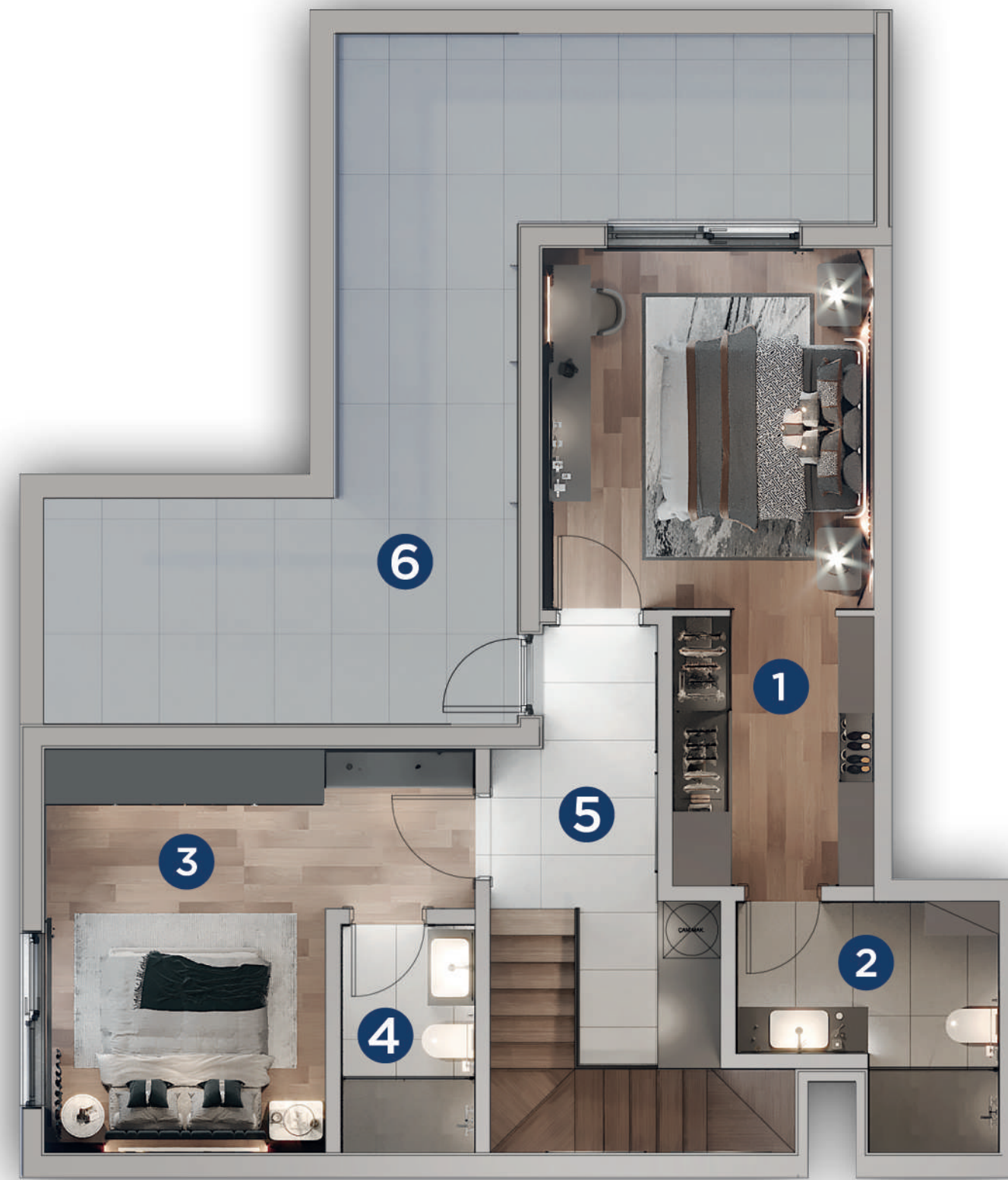
Net Alan .....100 m<sup>2</sup>



|                |                    |                  |                    |
|----------------|--------------------|------------------|--------------------|
| 1 Salon .....  | 38 m <sup>2</sup>  | 5 Oda .....      | 15 m <sup>2</sup>  |
| 2 Mutfak ..... | 15 m <sup>2</sup>  | 6 Balkon 1 ..... | 13 m <sup>2</sup>  |
| 3 Hol .....    | 11 m <sup>2</sup>  | 7 Balkon 2 ..... | 3.5 m <sup>2</sup> |
| 4 WC .....     | 4.5 m <sup>2</sup> |                  |                    |







**3+1** B BLOK  
**213 m<sup>2</sup>**  
KÖŞE DUBLEX  
ÜST KAT

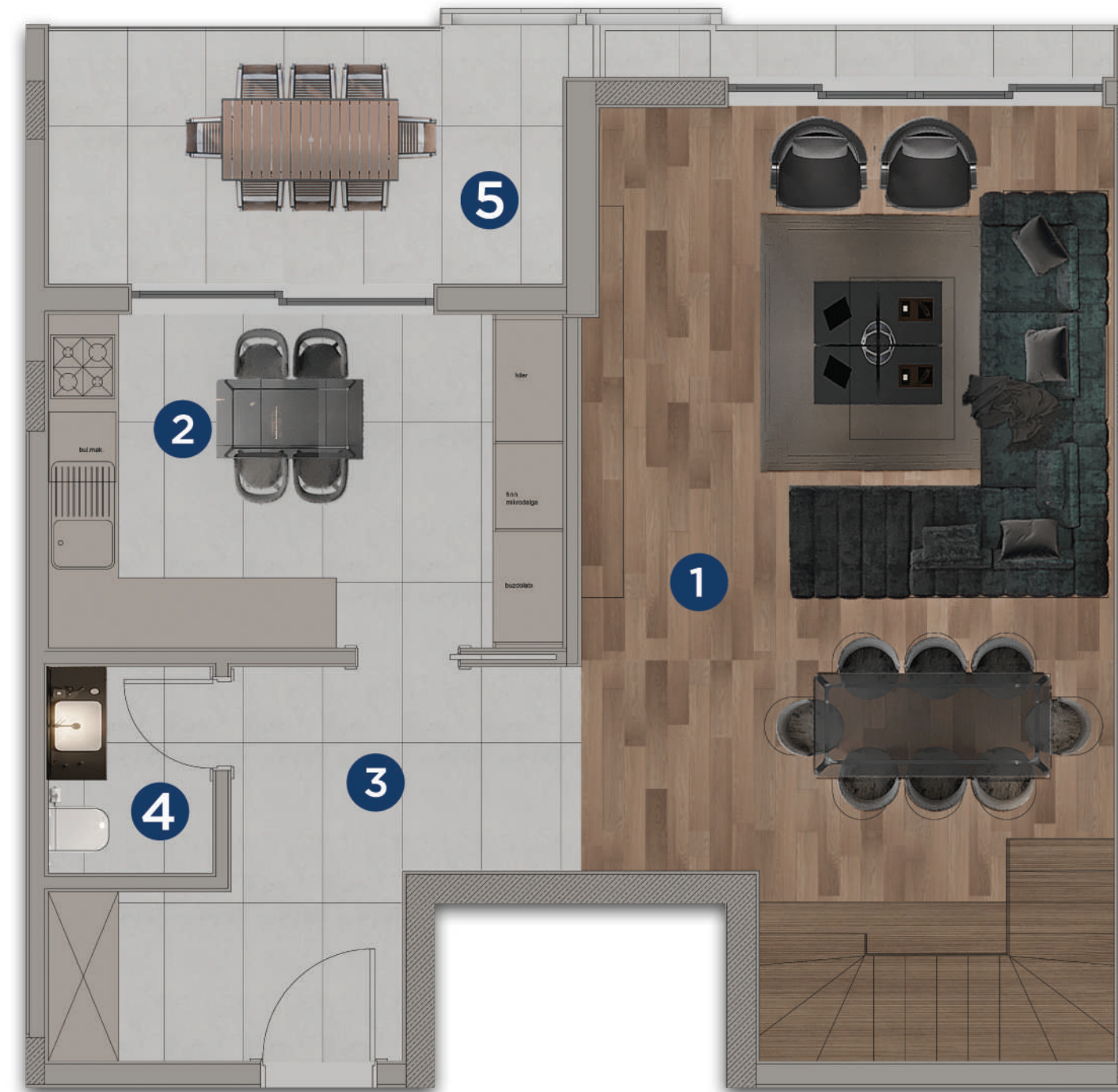
Net Alan ..... 98 m<sup>2</sup>  
Brüt Alan ..... 213 m<sup>2</sup>  
Ortak Alan Payı ..... 42 m<sup>2</sup>  
Genel Brüt Alan ..... 255 m<sup>2</sup>



|                    |                     |                   |                    |
|--------------------|---------------------|-------------------|--------------------|
| 1 Ebv. Oda .....   | 22.5 m <sup>2</sup> | 4 Oda Banyo ..... | 4.5 m <sup>2</sup> |
| 2 Ebv. Banyo ..... | 7 m <sup>2</sup>    | 5 Hol .....       | 13 m <sup>2</sup>  |
| 3 Oda .....        | 18 m <sup>2</sup>   | 6 Teras .....     | 33 m <sup>2</sup>  |







|                |                     |                |                     |
|----------------|---------------------|----------------|---------------------|
| 1 Salon .....  | 39 m <sup>2</sup>   | 4 WC .....     | 3 m <sup>2</sup>    |
| 2 Mutfak ..... | 14.7 m <sup>2</sup> | 5 Balkon ..... | 11.8 m <sup>2</sup> |
| 3 Hol .....    | 10.7 m <sup>2</sup> |                |                     |

**3+1 B BLOK**  
**176.1 m<sup>2</sup>**  
**ORTA DUBLEX**  
**ALT KAT**

Net Alan ..... 79.2 m<sup>2</sup>



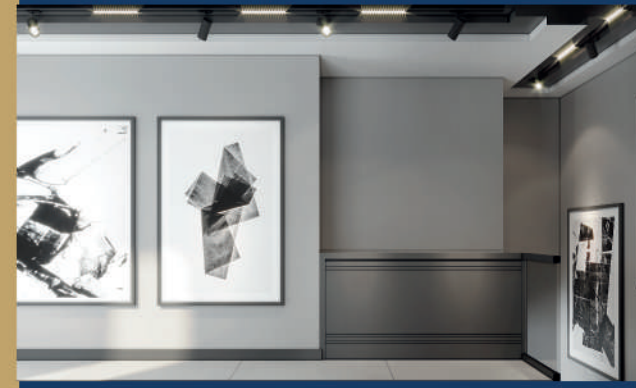




|                   |                     |                 |                     |
|-------------------|---------------------|-----------------|---------------------|
| 1 Ebv. Oda.....   | 17.5 m <sup>2</sup> | 5 Banyo .....   | 4.2 m <sup>2</sup>  |
| 2 Ebv. Banyo..... | 5.4 m <sup>2</sup>  | 6 Teras .....   | 16.3 m <sup>2</sup> |
| 3 Oda.1.....      | 12.2 m <sup>2</sup> | 7 Koridor ..... | 14 m <sup>2</sup>   |
| 4 Oda 2 .....     | 12.3 m <sup>2</sup> |                 |                     |

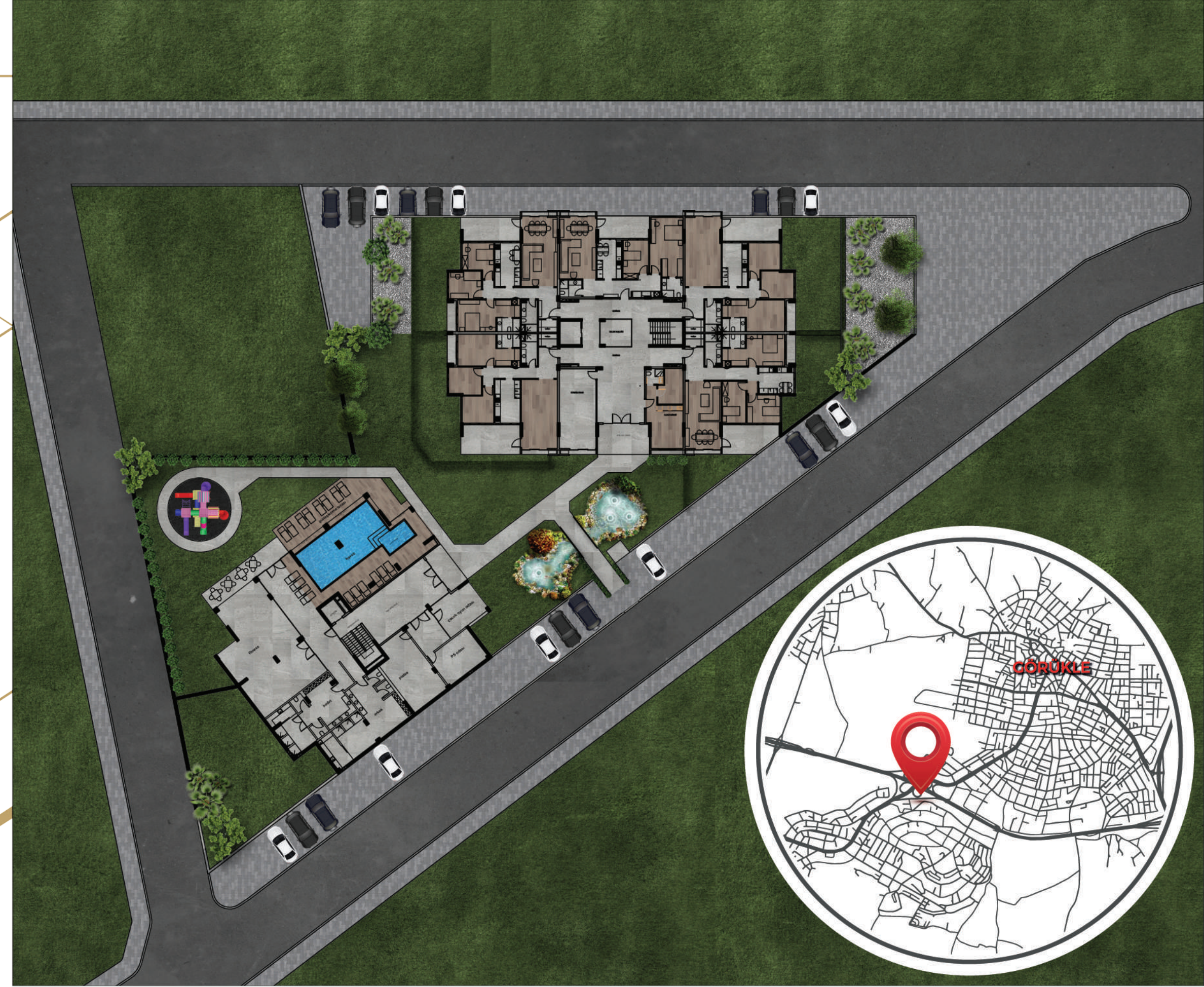
**3+1 B BLOK**  
**176.1**  
**ORTA DUBLEX**  
**ÜST KAT**

Net Alan ..... 81.9  
Brüt Alan .....176.1  
Ortak Alan Payı .....  
Genel Brüt Alan ..... 218.1





*For Life 5*  
İle Hayata Bağlanmak 5 Dakika





# For Life 5

## Proje: 2 Blok 45 Daire

### Daire Tipleri

3+1 A Blok Köşe (16 adet)  
2+1 A Blok Orta (7 adet)  
3+1 B Blok Köşe (16 adet)  
3+1 B Blok Köşe Dupleks (4 adet)  
3+1 B Blok Orta Dupleks (2 adet)

### Sosyal Tesis

Toplam 650 m<sup>2</sup> sosyal alanlar  
Kapalı yüzme havuzu(ısıtmalı)  
Çocuk yüzme havuzu  
Fitness salonu  
Sosyal kulüp ve cafe  
Pilates ve yoga stüdyosu  
Türk hamamı  
0-6 Yaş çocuk oyun odası  
PlayStation odası

### Yeşil Alan Bahçe

1250 m<sup>2</sup> peyzaj alanı  
Yürüyüş ve dinlenme alanları  
Yapay gölet

### Bina İçi

Tam emniyetli asansör  
Yangın algılama dedektörleri

### Yardımcı Sistemler

Jenaratör sistemi  
Tüm uydu ve dijital platformlara uygun tv sistemi  
İnterkom (dahili) telefon sistemi  
Fiber internet hattı

### Güvenlik

Güvenlik kontrollü site girişi  
Kamera sistemi  
Şifreli blok giriş kapıları  
Site çevresi duvar, çit ve peyzaj elemanları

### İnşaat Tekniği ve Yapı Sağlamlığı

Deprem yönetmeliğine uygun tasarım ve uygulama(TS500)  
Radye temel  
Drenaj sistemi

### Dış Cephe

Son teknoloji ısı yalıtımı  
Özgün dış cephe tasarımı  
Kusursuz ısı ve su yalıtımı çelik çatı  
Bims blok duvarlar  
Akrilik esaslı silikonlu su bazlı boya  
Isı camlı doğrama

### Isıtma ve Soğutma

Kombili yerden ısıtmalı tesisat  
Balkonlarda yerden ısıtma

### Daire İçi

Salonlar ve odalar laminant parke  
Duvarlar alçı sıva üzeri bakteriyel su bazlı boya  
Tavanlar su bazlı akrilik tavan boyası  
Vestiyer ve çamaşırılık dolabı  
Özel dizayn mutfak  
Çimstone mutfak tezgahı  
Franke, Blanco veya muadili evye  
Artema, Bien veya muadili batarya  
Özel dizayn banyo dolabı  
Vitro, Seramiksan veya muadili gömme rezervuarlar  
Seramiksan, Duravit veya muadili klozet  
NG Kütahya, Seramiksan, Vitro veya muadili yer ve duvar seramikleri  
Aquanil, Kabinet veya muadili duş kabinleri ve tekneler  
Arçelik veya muadili ankastre ürünler(fırın, ocak, davlumbaz, bulaşık mak.)



[www.bastinsaat.com](http://www.bastinsaat.com)

**0 224 221 70 69**

Balat Mah. Sanayi Cad. İnallar Cadde Plaza No: 435/2 Nilüfer Bursa

[bast@bastinsaat.com](mailto:bast@bastinsaat.com)



Proje ile ilgili olarak katalogda yer alan bilgi ve görseller projenin tamamlanmasından sonraki hali hakkında fikir verme ve tanıtım amaçlı olup, bağlayıcı değildir. Şirketimiz teknik detay, bilgi ve görsellerin düzenlenmesinde değişiklik yapma hakkı saklıdır.